

Betonpompa M 28.4Z DN 100



Caratteristiche principali

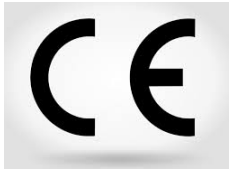
- Studiata per montaggio su autocarri 3 assi.
- telaio strutturato per elevata resistenza alle sollecitazioni torsionali.
- Tamburo di mescolazione disassato per un migliore bilanciamento a carico.
- Stabilizzazione sfilabile anteriore e posteriore con ingombro minimo.
- Braccio M 28 a 4 sezioni con ripiegamento a Z , tubazione diametro 100 mm.
- Comando degli elementi del braccio in modalità multipla e proporzionale.
- Controllo proporzionale della portata di calcestruzzo.
- Valvole di sicurezza sui cilindri del braccio direttamente flangiate
- Motorizzazione con presa di forza dall' autocarro.
- Tubazione calcestruzzo con curve ampio raggio e senza tubi sagomati

Dotazione di serie

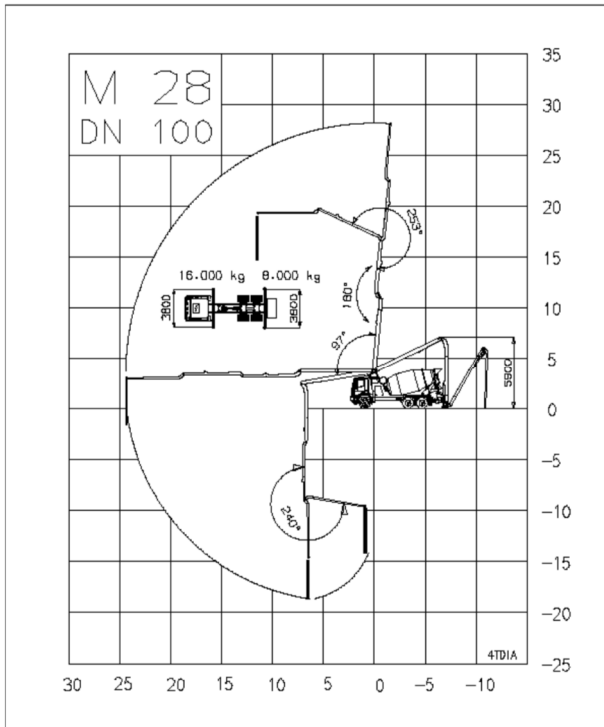
- Radiocomando proporzionale.
- Vibratore elettrico.
- Lubrificazione centralizzata del gruppo di pompaggio.
- Lubrificazione automatica ad olio dei pistoni.
- Piastre di appoggio stabilizzatori.
- Faro di illuminazione tramoggia.
- Accessori per lavaggio.
- Sonda per regolazione automatica livello calcestruzzo in tramoggia

Display con parametri di funzionamento e diagnostica





Betonpompa M 28.4Z DN 100



Braccio M 28

tipo di braccio	4 sez. a Z inferiore
altezza verticale	27,2 m
max. distanza orizzontale	23,3 m
altezza min. apertura	5,9 m

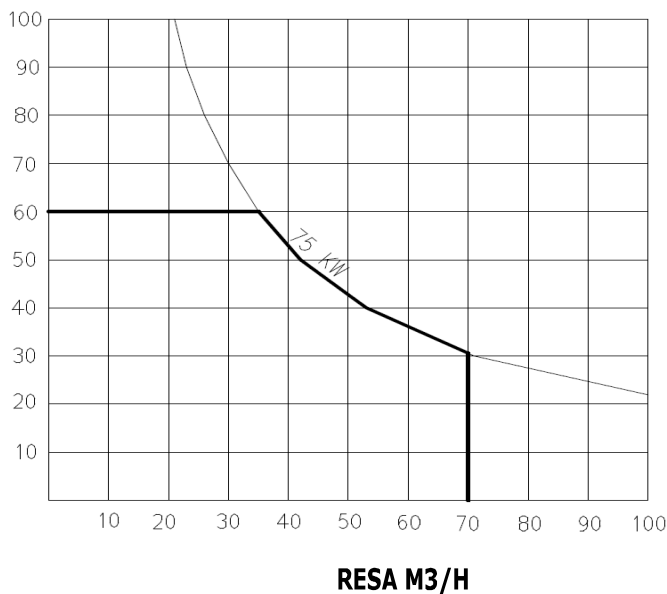
Angoli rotazione

1° elemento	97°
2° elemento	180°
3° elemento	253°
4° elemento	240°
rotazione di base	370°

Dati Tecnici

Stabilizzatori	4 a sfilamento idraulico
Base stabilizzazione	3,8 / 3,8 m
Diametro tubazione	100 mm
Lunghezza tubo terminale	3,5 m
Velocità di rotazione	0,3 giri/min
Max. pressione idraulica	320 bar
Cilindrata pompa idraulica	20 cc
Tensione impianto elettrico	24 Volt

PRESSIONE SUL CALCESTRUZZO BAR



Gruppo pompante 2010

Dati Tecnici

Produzione oraria	70 M3/H
Pressione sul CLS	60 bar
Cicli massimi	36 min-1
Cilindri di pompaggio	2 con valvola ad "S"
Diametro cilindri	200X1000 mm
Capacità tramoggia	0,450 M3
Velocità mescolatore	20 min-1
Serbatoio acqua	800 L
Tipo pompa idraulica	pompa a pistoni
Diametro tubazione uscita tramoggia	6"
tamburo di miscelazione	9 M3

Scelta autocarro (requisiti minimi)

Peso totale attrezzatura indicat. 10,5 ton
 Montaggio su telaio 3 assi passo min 3.500
 PTO rapporto 1:1 -1:1,29 / 900—2000 Nxm