



# BETONPOMPA M21.3 DN 100 ROTOR

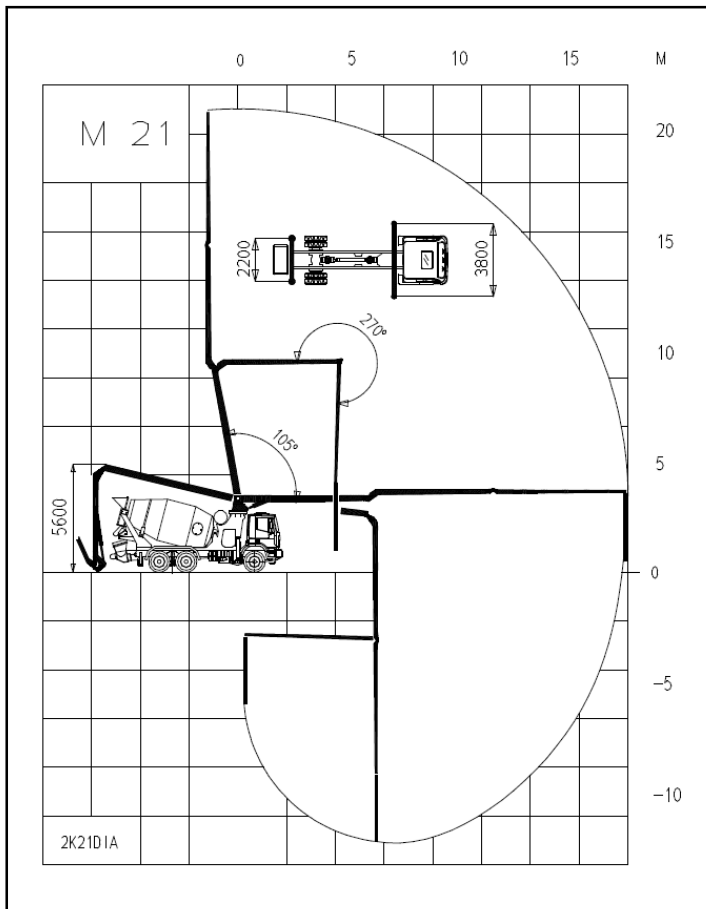


## Dotazione di serie

- Radiocomando proporzionale CANBUS.
- Vibratore elettrico griglia tramoggia.
- Lubrificazione centralizzata del gruppo di pompaggio.
- Lubrificazione automatica ad olio dei pistoni.
- Piastre di appoggio stabilizzatori.
- Faro di illuminazione tramoggia.
- Accessori per pulizia e lavaggio.
- Sonda per regolazione automatica livello calcestruzzo in tramoggia.
- Display con parametri di funzionamento e diagnostica.

## Caratteristiche principali

- Studiata per montaggio su autocarro 3 o 4 assi. passo 3500 / 4200.
- Telaio strutturato per elevata resistenza alle sollecitazioni torsionali.
- Tamburo di muscolazione disassato per un migliore bilanciamento a carico.
- Stabilizzazione sfilabile anteriore con ingombro minimo.
- Braccio 21 metri a 3 elementi con ripiegamento a Z e rotazione continua della terza sezione tubazione diametro 100 mm
- Comando degli elementi del braccio in modalità multipla e proporzionale.
- Controllo proporzionale della portata di calcestruzzo.
- Valvole di sicurezza flangiate direttamente sui cilindri del braccio.
- Disponibile in versione PTO.



## Braccio M 21.3 ROTOR

Tipo braccio	3 elementi a Z inferiore
Max. Altezza verticale	20,6 m
Max distanza orizzontale	17 m
Altezza min. apertura	5,6 m

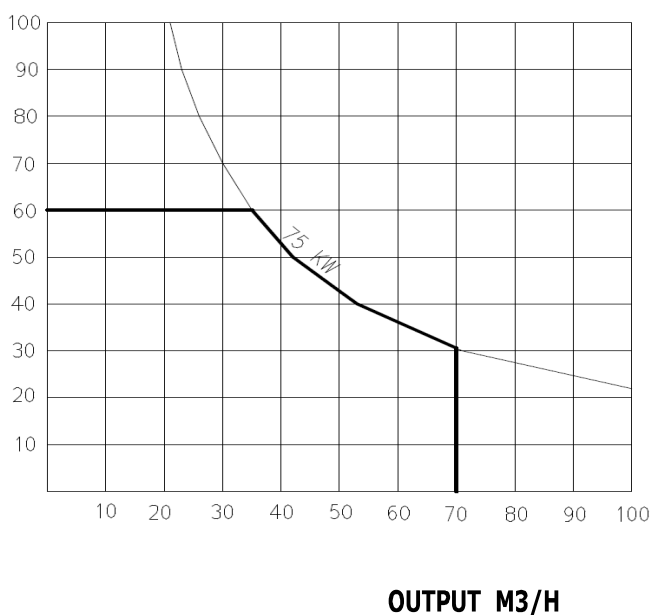
### Angoli rotazione

I° elemento	105°
II° elemento	180°
III° elemento	continua
Rotazione di base	370°

### Dati tecnici

Stabilizzatori	2 a sfilamento idraulico
Base stabilizzazione	3,8 m
Diametro tubazione	100 mm
Lunghezza tubo terminale	3,5 m
Velocità di rotazione	0,3 rev/min
Max. pressione idraulica	320 bar
Cilindrata pompa idraulica	20 cc
Tensione impianto elettrico	24 volt

## PRESSIONE SUL CALCESTRUZZO BAR



## Gruppo pompante 2010

### Dati tecnici

Produzione oraria	70 m3/H
Pressione sul calcestruzzo	60 bar
Cicli massimi	36 min-1
Cilindri pompanti	2 con valvola a "S"
Dimen. cilindri	200x800 - 200x1000 mm
Capacità tramoggia	0,450 M3
Velocità tamburo	20 min-1
Serbatoio acqua	800 L
Tipo pompa idraulica	pompa a pistoncini
diam. Tub. uscita tramoggia	6"
Capacità tamburo	9 m3

### Camion

Peso totale attrezzatura indicativo	10,5 ton
Montaggio su telaio	3 / 4 assi
Passo min.	3.500 / 4200 mm
PTO r.	1:1,29 - 1:1,55 / 900—2000 n x m