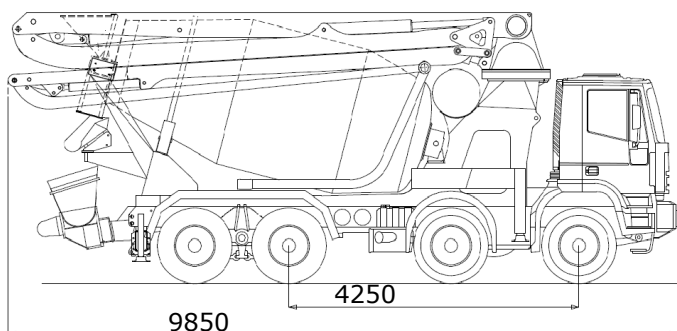




# Betonpompa M 31.4Z DN 100



## Dotazione di serie

- Radiocomando proporzionale CANBUS.
- Vibratore elettrico esterno griglia tramoggia
- Lubrificazione centralizzata del gruppo di pompaggio.
- Lubrificazione automatica ad olio dei pistoni.
- Piastre di appoggio stabilizzatori.
- Faro di illuminazione tramoggia.
- Accessori per lavaggio.
- Sonda per regolazione automatica livello calcestruzzo in tramoggia.
- Display 7 pollici in cabina con parametri di funzionamento e diagnostica.

## Caratteristiche principali

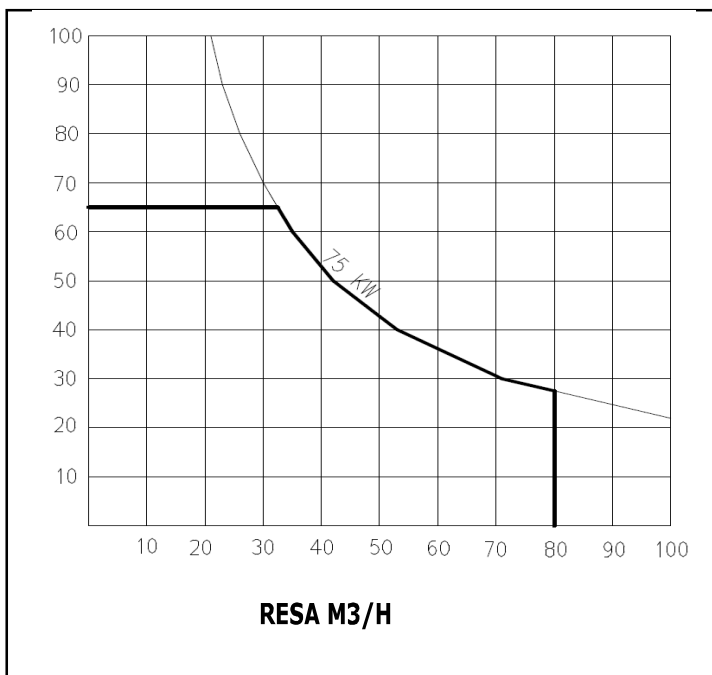
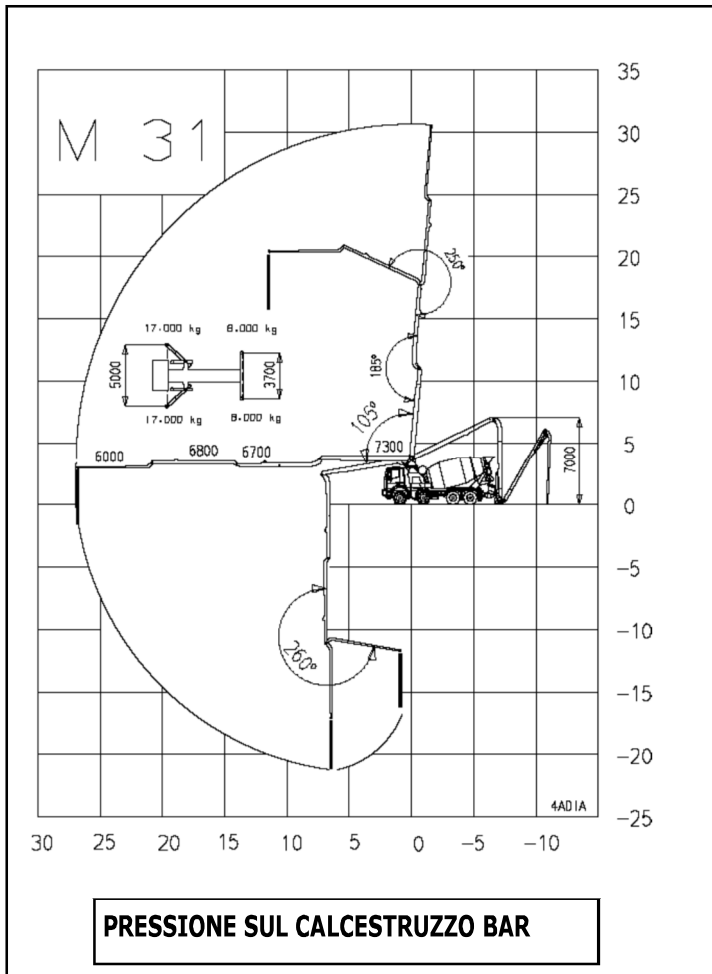
- Studiata per montaggio su autocarri 4 assi passo corto.
- Telaio strutturato per elevata resistenza alle sollecitazioni torsionali.
- Tamburo di mescolazione disassato per un migliore bilanciamento a carico.
- Stabilizzazione orientabile anteriore ® e sfilabile posteriore con ingombro minimo.
- Braccio M 31 a 4 sezioni con ripiegamento a Z , tubazione diametro 100 mm.
- Comando degli elementi del braccio in modalità multipla e proporzionale.
- Pompaggio con circuito chiuso alta pressione e controllo proporzionale portata calcestruzzo.
- Valvole di sicurezza sui cilindri del braccio direttamente flangiate.
- Motorizzazione con presa di forza dall'autocarro.
- Tubazione con curve a largo raggio priva di tubi sagomati con tubi temperati HB 500.
- Pompe idrauliche e motori sovradimensionati per funzionamento ottimale a bassi giri.
- Impacchettamento e sollevamento automatico del braccio in fase di apertura.

## Optional

- Rotazione continua del braccio.
- Stop Flow pneumatico.



# Betonpompa M 31.4Z DN 100



## Braccio M 31

Tipo di braccio	4 sez. a Z inferiore
altezza verticale	30,6 m
max. distanza orizzontale	27 m
altezza min. apertura	7 m

## Angoli rotazione

1° elemento	105°
2° elemento	180°
3° elemento	250°
4° elemento	260°
rotazione di base	370°

## Dati Tecnici

Stabilizzatori	4 a sfilamento idraulico
Base stabilizzazione	5 / 3,7 m
Diametro tubazione	100 mm
Lunghezza tubo terminale	3,5 m
Velocità di rotazione	0,3 giri/min
max pressione idraulica	320 bar
Cilindrata pompa idraulica	28 cc
Tensione impianto elettrico	24 Volt

## Gruppo pompante 2010

### Dati tecnici

Produzione oraria	80 M3/H
Pressione sul CLS	65 bar
Cilindri di pompaggio	2 con valvola ad "S"
Diametro cilindri	200X1000 mm
Capacità tramoggia	0,450 M3
Velocità mescolatore	20 min-1
Serbatoio acqua	800 L
Tipo pompa idraulica	pompa a pistoni
Diametro tubazione uscita tramoggia	6"
tamburo di miscelazione	10 M3

### Scelta autocarro (requisiti minimi)

peso totale attrezzatura indicativo 13 ton  
 Montaggio su telaio 4 assi passo min. 4.250  
 PTO rapporto 1:1 -1:1,29 / 900-2000 Nxm