



# BETONPOMPA M21.3 DN 100 RICCIO

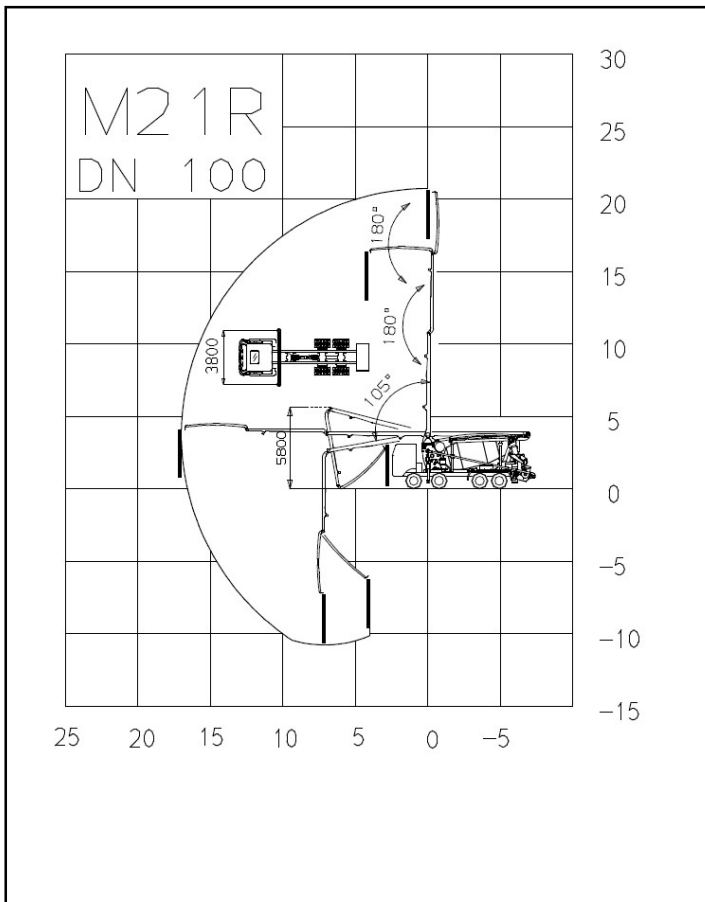
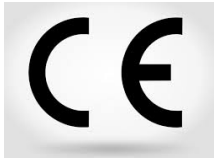


## Dotazione di serie

- Radiocomando proporzionale CANBUS.
- Vibratore elettrico griglia tramoggia.
- Lubrificazione centralizzata del gruppo di pompaggio.
- Lubrificazione automatica ad olio dei pistoni.
- Piastre di appoggio stabilizzatori.
- Faro di illuminazione tramoggia.
- Accessori per pulizia e lavaggio.
- Sonda per regolazione automatica livello calcestruzzo in tramoggia.
- Display con parametri di funzionamento e diagnostica.

## Caratteristiche principali

- Studiata per montaggio su autocarro 3 o 4 assi. passo 3500 / 4200.
- Telaio strutturato per elevata resistenza alle sollecitazioni torsionali.
- Tamburo di muscolazione disassato per un migliore bilanciamento a carico.
- Stabilizzazione sfilabile anteriore con ingombro minimo.
- Braccio 21 metri a 3 elementi con ripiegamento a R, tubazione diametro 100 mm.
- Comando degli elementi del braccio in modalità multipla e proporzionale.
- Controllo proporzionale della portata di calcestruzzo.
- Valvole di sicurezza flangiate direttamente sui cilindri del braccio.
- Disponibile in versione PTO.



## Braccio M 21.3 RICCIO

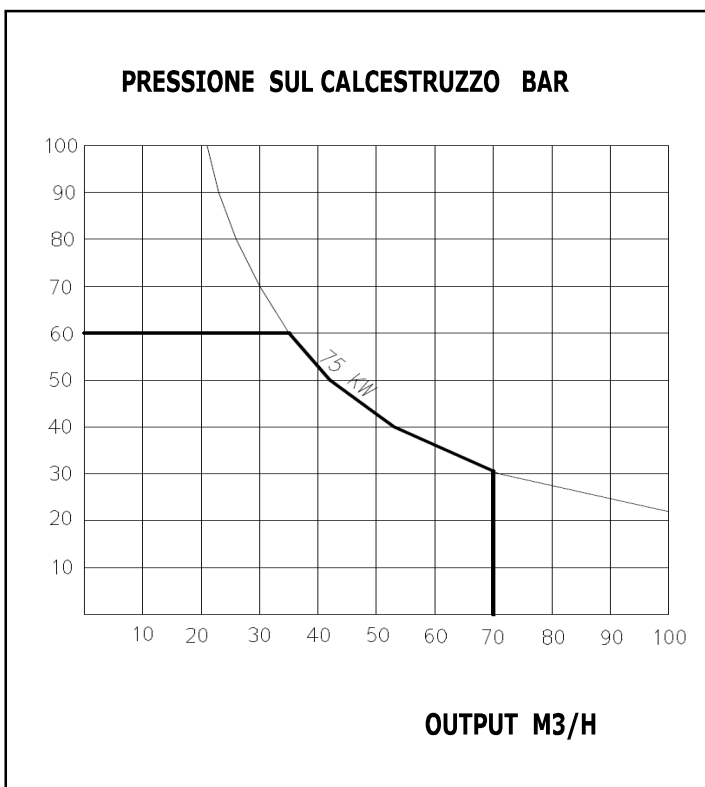
|                          |                |
|--------------------------|----------------|
| Tipo braccio             | 3 elementi a R |
| Max. Altezza verticale   | 20,8 m         |
| Max distanza orizzontale | 17 m           |
| Altezza min. apertura    | 5,8 m          |

### Angoli rotazione

|                   |      |
|-------------------|------|
| I° elemento       | 105° |
| II° elemento      | 180° |
| III° elemento     | 180° |
| Rotazione di base | 370° |

### Dati tecnici

|                             |                          |
|-----------------------------|--------------------------|
| Stabilizzatori              | 2 a sfilamento idraulico |
| Base stabilizzazione        | 3,8 m                    |
| Diametro tubazione          | 100 mm                   |
| Lunghezza tubo terminale    | 3,5 m                    |
| Velocità di rotazione       | 0,3 rev/min              |
| Max. pressione idraulica    | 320 bar                  |
| Cilindrata pompa idraulica  | 20 cc                    |
| Tensione impianto elettrico | 24 volt                  |



## Gruppo pompante 2010

### Dati tecnici

|                             |                     |
|-----------------------------|---------------------|
| Produzione oraria           | 70 m3/H             |
| Pressione sul calcestruzzo  | 60 bar              |
| Cicli massimi               | 36 min-1            |
| Cilindri pompanti           | 2 con valvola a "S" |
| Dimen. cilindri             | 200x1000 mm         |
| Capacità tramoggia          | 0,450 M3            |
| Velocità tamburo            | 20 min-1            |
| Serbatoio acqua             | 800 L               |
| Tipo pompa idraulica        | pompa a pistoncini  |
| diam. Tub. uscita tramoggia | 6"                  |
| Capacità tamburo            | 9 m3                |

### Camion

|                                     |                                  |
|-------------------------------------|----------------------------------|
| Peso totale attrezzatura indicativo | 10,5 ton                         |
| Montaggio su telaio                 | 3 / 4 assi                       |
| Passo min.                          | 3.500 / 4200 mm                  |
| PTO r.                              | 1:1,29 - 1:1,55 / 900—2000 n x m |