

# Pompa M 37.5Z DN 125

## Gruppo pompante 2320

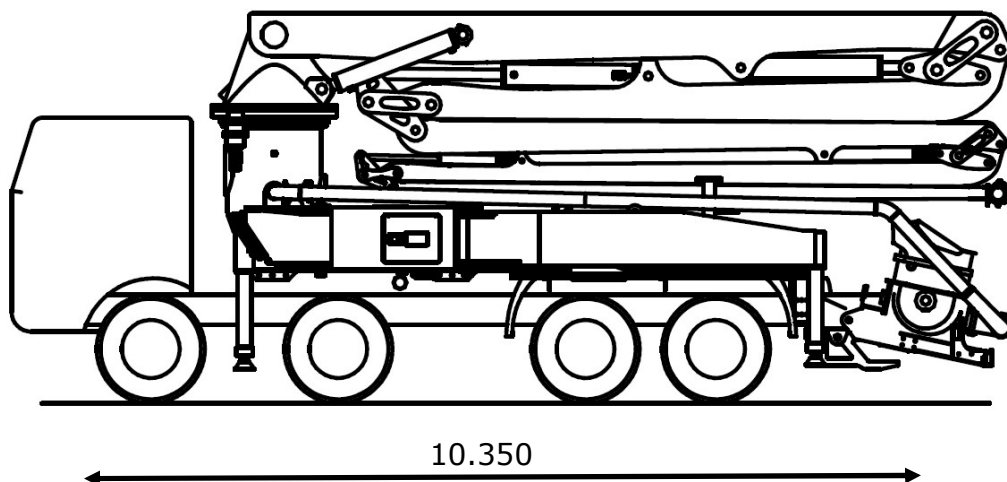
### Motorizzazione PTO o motore diesel separato



#### Dotazioni di serie

#### Optional

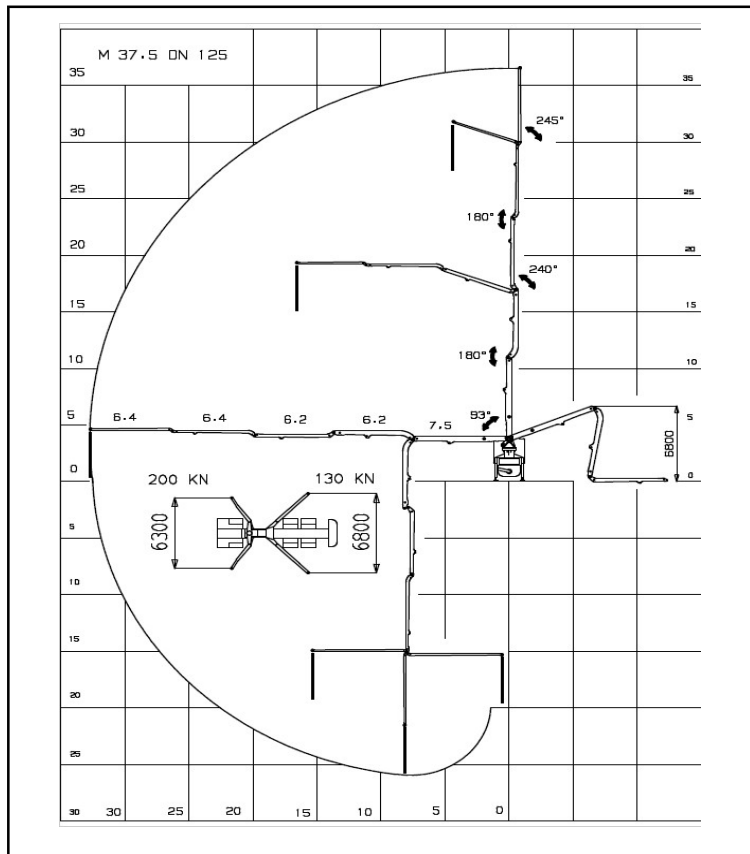
- Tubazione in twin pipe.
- Rotazione braccio continua.
- Motorizzazione diesel indipendente.
- Radiocomando proporzionale CAN BUS
- Vibratore elettrico.
- Lubrificazione centralizzata del gruppo di pompaggio.
- Lubrificazione automatica ad olio dei pistoni.
- Piastre di appoggio stabilizzatori.
- Faro di illuminazione tramoggia.
- Accessori per lavaggio.
- Display 7" con parametri di funzionamento e diagnostica.
- Tubazione con tubi temperati.



## Caratteristiche principali



- Telaio strutturato per elevata resistenza alle sollecitazioni torsionali.
- Stabilizzazione orientabile anteriore Triplex e posteriore a bandiera con ingombro minimo.
- Braccio 37 metri a 5 sezioni con ripiegamento a Z, tubazione diametro 125 mm.
- Comando degli elementi del braccio in modalità multipla e proporzionale.
- Controllo proporzionale della portata di calcestruzzo.
- Valvole di sicurezza sui cilindri del braccio direttamente flangiata.
- Tubazione calcestruzzo con curve ampio raggio e senza tubi sagomati.



### Braccio M 37.5 DN 125

tipo di braccio	5 sez.
altezza verticale	36,5 m
max. distanza orizzontale	32,7 m
altezza min. apertura	6,8 m

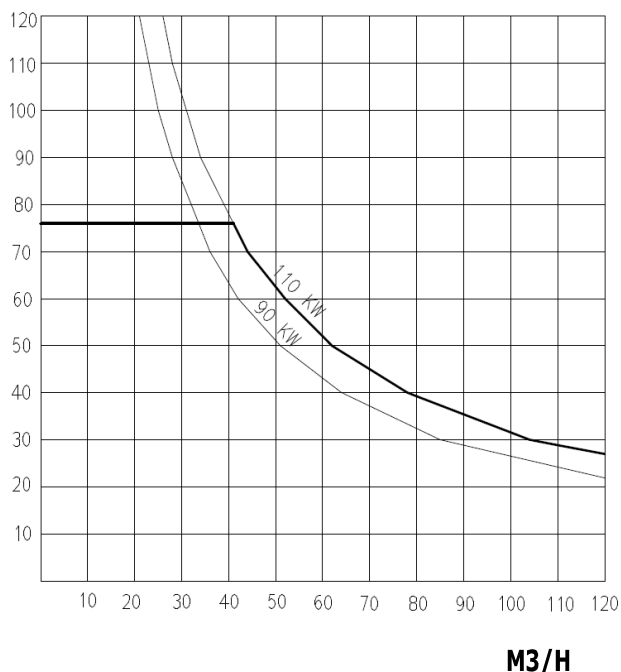
### Angoli rotazione

1° elemento	93°
2° elemento	180°
3° elemento	240°
4° elemento	180°
5° elemento	245°
rotazione di base	370°

### Dati Tecnici

Stabilizzatori	4 a sfilamento idraulico
Base stabilizzazione	6.3 / 6.8 m
Diametro tubazione	125 mm
Lunghezza tubo terminale	4 m
Velocità di rotazione	0,3 giri/min
max pressione idraulica	350 bar
Cilindrata pompa idraulica	30 cc

### PRESSIONE SUL CALCESTRUZZO BAR



### Gruppo pompante 2320

### Dati Tecnici

Produzione oraria	130 M3/H
Pressione sul CLS	76 bar
Cicli massimi	26 min-1
Cilindri di pompaggio	2 con valvola ad "S"
Diametro cilindri	230X2000 mm
Capacità tramoggia	0,5 M3
Velocità mescolatore	20 min-1
Serbatoio acqua	580 L
Tipo pompa idraulica	pompa a pistoni
Diametro tubazione uscita tramoggia	7"

### Scelta autocarro (requisiti minimi)

Peso totale attrezzatura indicativo 17 ton  
 Montaggio su telaio 4 assi passo 4.200  
 PTO rapporto 1:1,26 -1:1,55 /900-2000 N x m