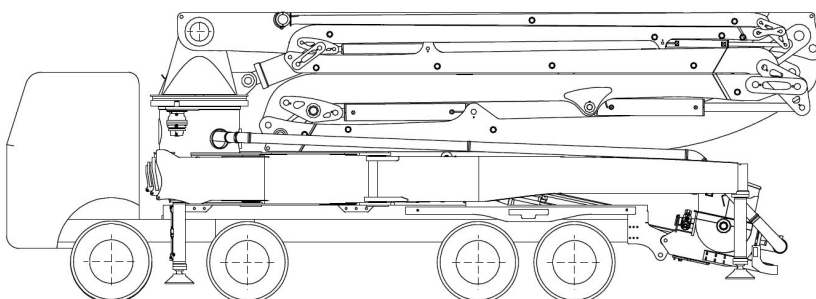




# Pompa M 47.6 RZ

Autotelaio 4 assi  
Motorizzazione PTO  
Gruppo Pompante 2320



L = 11.300

## Dotazioni di serie

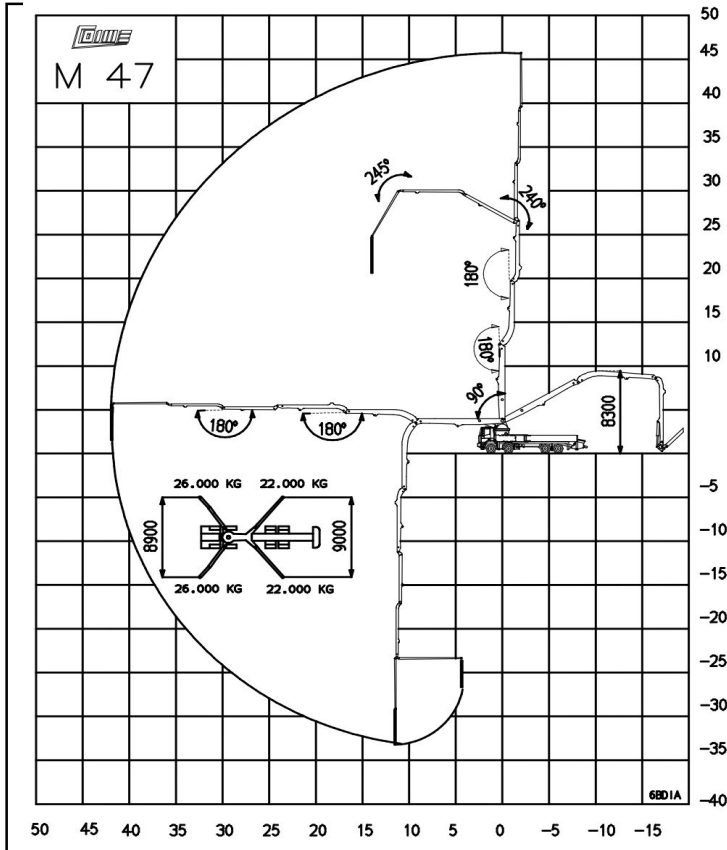
- Radiocomando proporzionale.
- Vibratore elettrico.
- Lubrificazione centralizzata del gruppo di pompaggio.
- Lubrificazione automatica ad olio dei pistoni.
- Piastre di appoggio stabilizzatori.
- Faro di illuminazione tramoggia.
- Accessori per lavaggio.
- Pompa acqua alta pressione.
- Display con parametri di funzionamento e diagnostica
- Remote service



## Caratteristiche principali



- telaio strutturato per elevata resistenza alle sollecitazioni torsionali.
- Stabilizzazione orientabile anteriore e sfilabile posteriore con ingombro minimo.
- Braccio 47 metri a 6 sezioni con ripiegamento a RZ , tubazione diametro 125-112.
- Comando degli elementi del braccio in modalità multipla e proporzionale.
- Controllo proporzionale della portata di calcestruzzo.
- Valvole di sicurezza sui cilindri del braccio direttamente flangiate.
- Motorizzazione con presa di forza dall' autocarro .
- Tubazione calcestruzzo senza tubi sagomati.



### Braccio M 47.6 RZ

tipo di braccio	6 sez. a RZ inferiore
altezza verticale	47 m
max. distanza orizzontale	43.2 m
altezza min. apertura	8,3 m

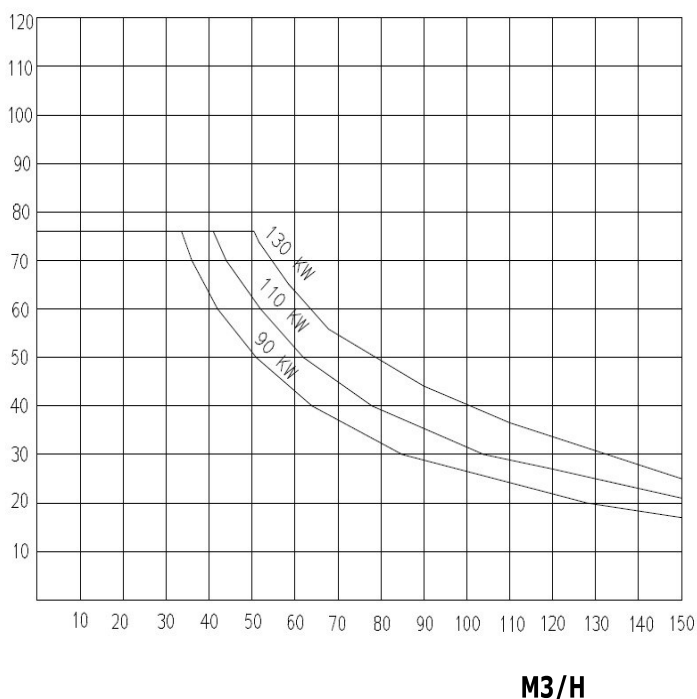
### Angoli rotazione

1° elemento	96°
2° elemento	180°
3° elemento	180°
4° elemento	240°
5° elemento	180°
6° elemento	240°
rotazione di base	370°

### Dati Tecnici

Stabilizzatori	4 a sfilamento idraulico
Base stabilizzazione	8.9 / 9 m
Diametro tubazione	125 mm
Lunghezza tubo terminale	4 m
Velocità di rotazione	0,3 giri/min
max pressione idraulica	350 bar
Cilindrata pompa idraulica	40 cc
Tensione impianto elettrico	24 Volt

### PRESSIONE SUL CALCESTRUZZO BAR



### Gruppo pompante 2320

#### Dati Tecnici

Produzione oraria	150 M3/H
Pressione sul CLS	76 bar
Cicli massimi	30 min-1
Cilindri di pompaggio	2 con valvola ad "S"
Diametro cilindri	230X2000 mm
Capacità tramoggia	0,5 M3
Velocità mescolatore	20 min-1
Serbatoio acqua	1200 L
Tipo pompa idraulica	pompa a pistoncini
Diametro tubazione uscita tramoggia	7"

#### Scelta autocarro (requisiti minimi)

Peso totale attrezzatura indicativo 37 ton  
Montaggio su telaio 4 assi passo minimo 5000 mm