



# Pompa M 32.5Z DN 125 Gruppo pompante 2315 Motorizzazione PTO o motore diesel separato

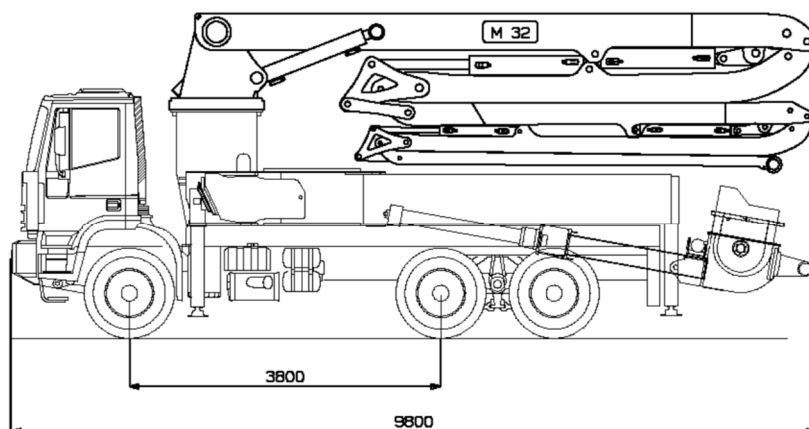


## Dotazioni di serie

- Radiocomando proporzionale.
- Vibratore elettrico.
- Lubrificazione centralizzata del gruppo di pompaggio.
- Lubrificazione automatica ad olio dei pistoni.
- Piastre di appoggio stabilizzatori.
- Faro di illuminazione tramoggia.

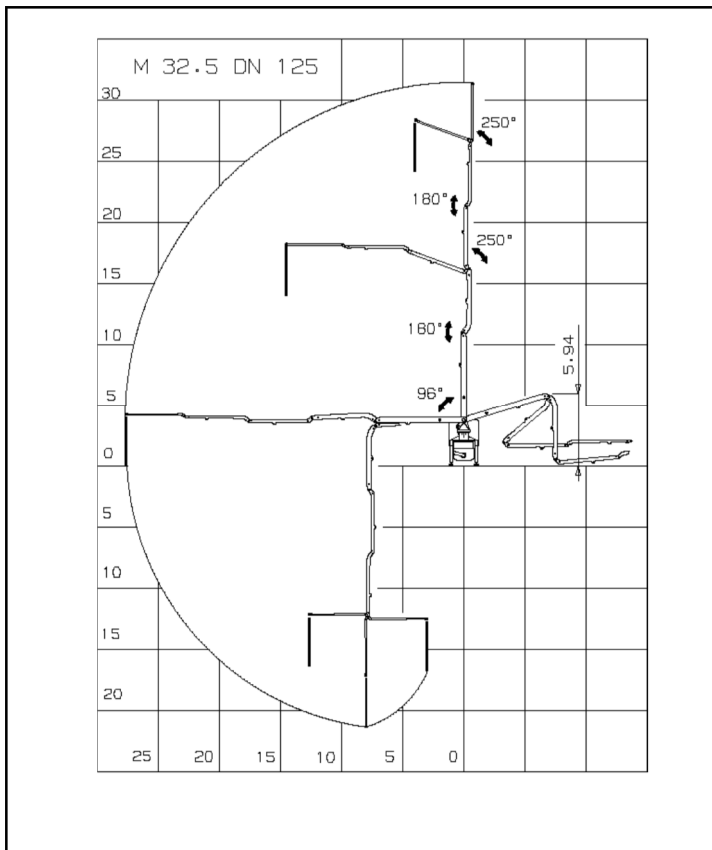
## Optional

- Tubazione in twin pipe.
- Rotazione braccio continua.
- Motorizzazione diesel indipendente.



## Caratteristiche principali

- telaio strutturato per elevata resistenza alle sollecitazioni torsionali.
- Stabilizzazione orientabile anteriore e posteriore con ingombro minimo.
- Braccio 32 metri a 5 sezioni con ripiegamento a Z , tubazione diametro 125 mm.
- Comando degli elementi del braccio in modalità multipla e proporzionale.
- Controllo proporzionale della portata di calcestruzzo.
- Valvole di sicurezza sui cilindri del braccio direttamente flangiate.
- Motorizzazione con presa di forza dall' autocarro oppure in opzione con motore diesel separato.
- Tubazione calcestruzzo con curve ampio raggio e senza tubi sagomati.



### Braccio M 32.5 DN 125

tipo di braccio	5 sez.
altezza verticale	31,5 m
max. distanza orizzontale	27,6 m
altezza min. apertura	5,94 m

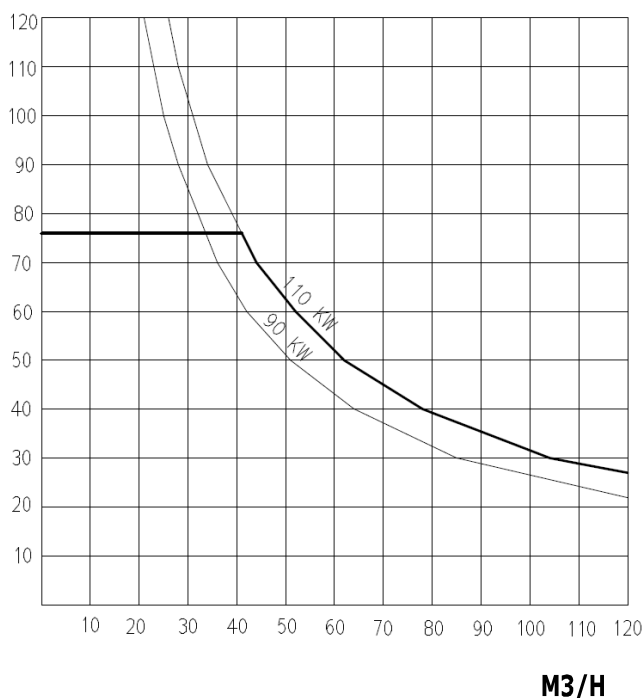
#### Angoli rotazione

1° elemento	96°
2° elemento	180°
3° elemento	250°
4° elemento	180°
5° elemento	250°
rotazione di base	370°

#### Dati Tecnici

Stabilizzatori	4 a sfilamento idraulico
Base stabilizzazione	6.3 / 6.8 m
Diametro tubazione	125 mm
Lunghezza tubo terminale	4 m
Velocità di rotazione	0,3 giri/min
max pressione idraulica	350 bar
Cilindrata pompa idraulica	30 cc
Tensione impianto elettrico	24 Volt

### PRESSIONE SUL CALCESTRUZZO BAR



### Gruppo pompante 2315

#### Dati Tecnici

Produzione oraria	130 M3/H
Pressione sul CLS	76 bar
Cicli massimi	35 min-1
Cilindri di pompaggio	2 con valvola ad "S"
Diametro cilindri	230X1500 mm
Capacità tramoggia	0,5 M3
Velocità mescolatore	20 min-1
Serbatoio acqua	1200 L
Tipo pompa idraulica	pompa a pistoncini
Diametro tubazione uscita tramoggia	7"

#### Scelta autocarro (requisiti minimi)

Peso totale attrezzatura indicativo 17 ton  
 Montaggio su telaio 3 assi  
 passo 3800 o 4 assi passo 4.200  
 PTO rapporto 1:1,26 -1:1,55 /900-2000 N x m