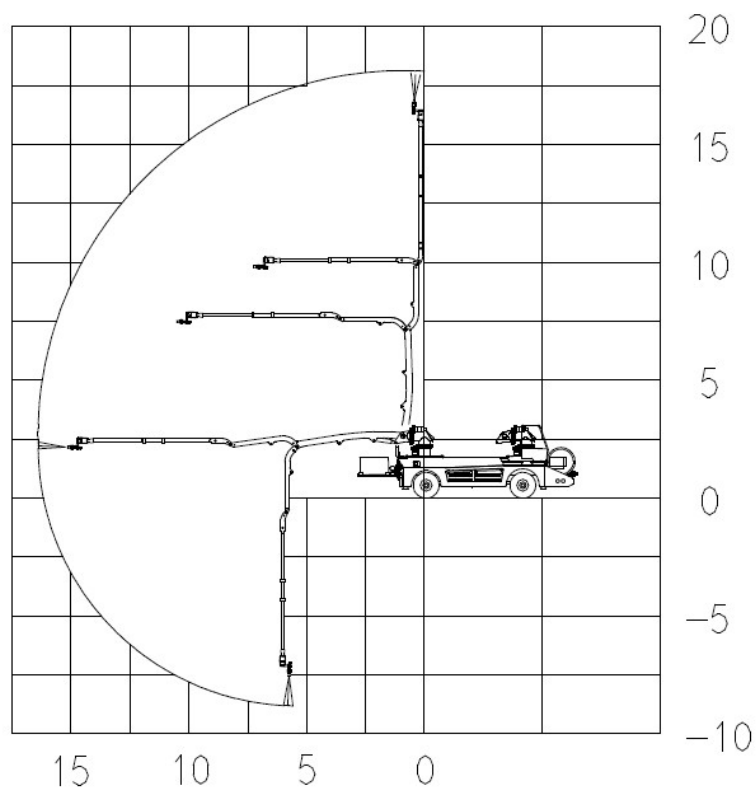
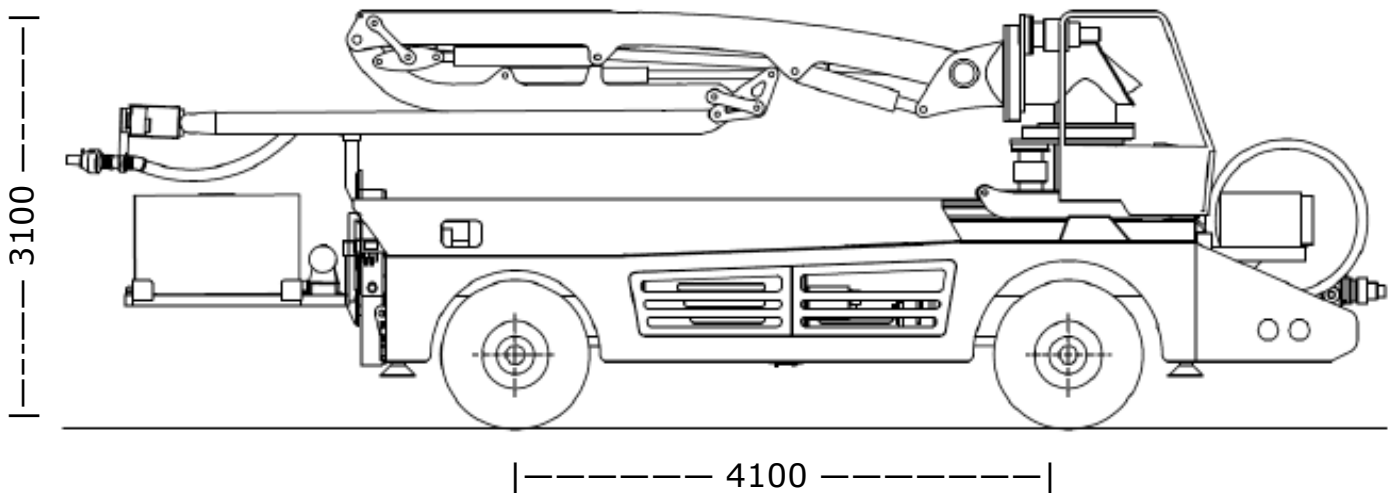




## POMPA AUTOCARRATA PER LO SPRAYED CONCRETE

Braccio di distribuzione	18.4
Gruppo pompante	C2060S
Motorizzazione	Diesel/Elettrico
Carro	2 assi





## CARATTERISTICHE

### Motore Diesel

- ° Perkins 1104DE44T
- ° raffreddamento ad acqua
- ° potenza 100kw
- ° serbatoio gasolio 120 L

### Cabina

- ° guida reversibile con sistema oleodinamico

### Carro

- ° a trazione idrostatica
- ° 4 ruote motrici
- ° 4 ruote sterzanti
- ° 2 velocità
- ° 1a. velocità max. 10 km/h
- ° 2a. velocità max. 24 km/h

### Sistema dosaggio

- ° pompa monovite alta pressione (0 - 24 BAR)
- ° accelerante di presa

### Gruppo Pompante

- ° funzionamento in Diesel e in Electrico
- ° regolazione portata variabile

### Radiocomando proporzionale

- ° n°2 trasmettenti
- ° cavo d'emergenza

### Sistema di lavaggio:

- ° pompa alta pressione 16 l/min – 120 bar
- ° motorizzazione idraulica
- ° lancia con avvolgitubo da 10 m al tubo
- ° serbatoio acqua 480 l

### Impianto elettrico

- ° Impianto in can-bus con tutte le funzioni integralmente gestite da PLC
- ° 24 V
- ° batterie 2 x 120 Ah
- ° motore 45 kw

### Impianto Oleodinamico

- ° Impianto Oleodinamico a circuito chiuso per movimentazione carro ed azionamento pompa CLS
- ° Braccio proporzionale
- ° Impianto servizi

### Accessori

- ° Avvolgicavo idraulico con mt. 100 di cavo
- ° Piedi di appoggio per stabilizzatori
- ° Movimento lancia a pennello con attuatori idraulici autofrenanti
- ° Kit lavaggio
- ° Vibratore tramoggia elettrico a 24 volt
- ° Fari di lavoro
- ° Trasmissione dati

## Dati tecnici Gruppo Pompante C2060S

Produzione teorica (Min ÷ Max)	m3/h	5 ÷ 30
Max. pressione	bar	60
Cilindri pompanti (diam. x corsa)	mm	200X570
Capacità tramoggia	L	250
Potenza installata	kW@rpm	45/1500 60/1800

## Dati tecnici braccio H18

Angolo di rotaz. torretta verticale		±180°
Angolo di rotaz. torretta orizzontale		±180°
Angolo di sollevamento 1 <sup>a</sup> sezione		+90° -8°
Angolo di sollevamento 2 <sup>a</sup> sezione		180°
Angolo di sollevamento 3 <sup>a</sup> sezione		255°
Telescopismo su 3 <sup>a</sup> sezione	m	2
Rotazione longitudinale lancia		180°
Rotazione trasversale lancia		±90°
Traslazione longitudinale braccio	m	4,3

## Dati sistema dosaggio

Produzione teorica (Min ÷ Max)	L/min	1 ÷ 30
Pressione massima	bar	22
Serbatoio additivi	L	2000

## Dati tecnici autotelaio

Potenza installata	kW@rpm	100@2300
Raggio di sterzata	m	5,2
Interasse ruote	m	4,1
Angolo attacco		15°
Angolo uscita		20°
Gomme autotelaio		18x19,5
Peso operativo (a secco)	Kg	16.000
Peso max.	Kg	18.000

## Optional

- ° Compressore (75 kW, 11'500 l/min, 7,5 bar max)
- ° Silenziatore ad acqua
- ° Filtro antiparticolato (F.A.P. / D.P.F)
- ° Retrocamera
- ° Predisposizione per omologazione stradale
- ° Sistema di riscaldamento additivi
- ° Predisposizione per versione antideflagrante
- ° Impianto antincendio a schiuma nel vano motore diesel